



*„BPO i Centra Usług Wspólnych:
Pracownicy sektora zabierają głos w
sprawie **swojego miejsca pracy**”*

Badanie JLL i Skanska, Kwiecień - Maj 2015

Regina Gul
Senior Project Manager
Project & Development Services
Jones Lang LaSalle

Badanie JLL i Skanska

„BPO i Centra Usług Wspólnych:
Pracownicy sektora zabierają głos w sprawie swojego miejsca pracy”



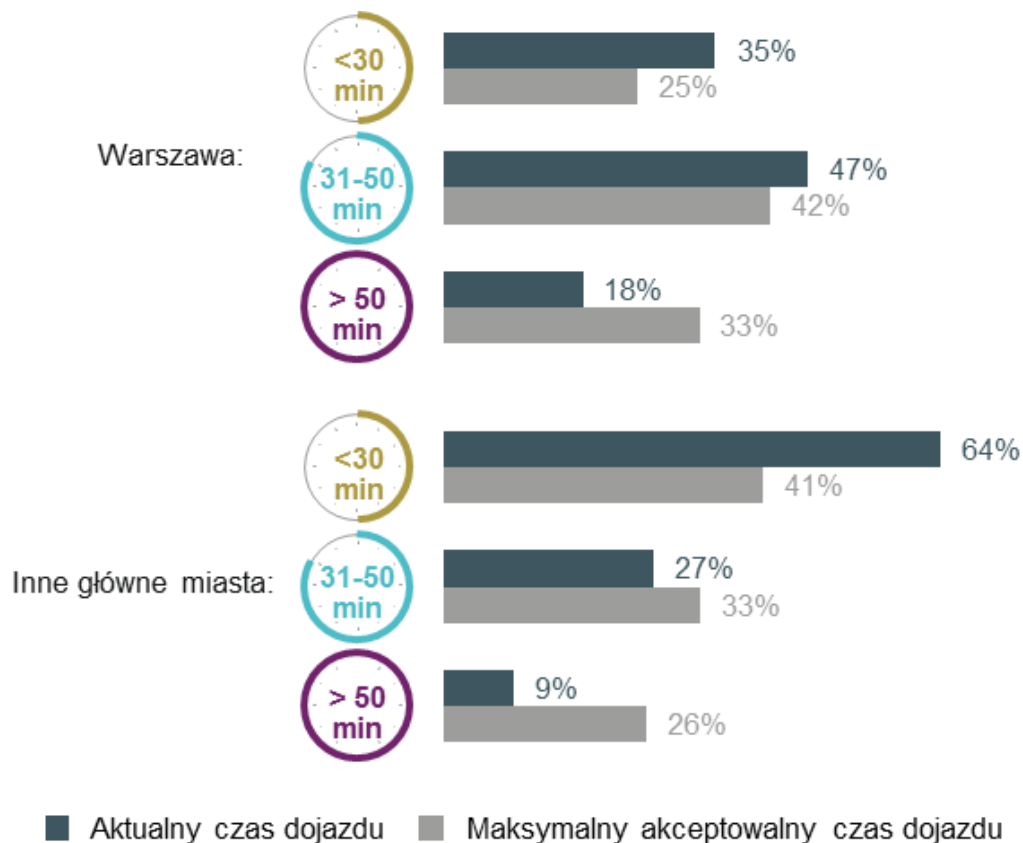
Kwiecień - Maj 2015

533 pracowników z sektora nowoczesnych
usług dla biznesu

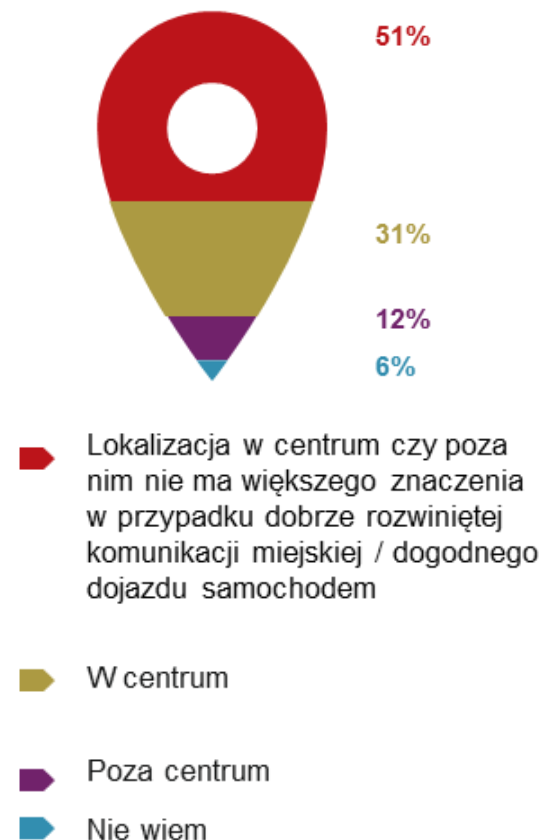
7 głównych miast w Polsce
(Warszawa, Kraków, Wrocław, Trójmiasto, Poznań, Katowice, Łódź)

Preferowana lokalizacja

Ile czasu zazwyczaj zajmuje Ci dojazd do pracy?
 Jaki jest dla Ciebie maksymalny akceptowalny czas dojazdu do pracy?



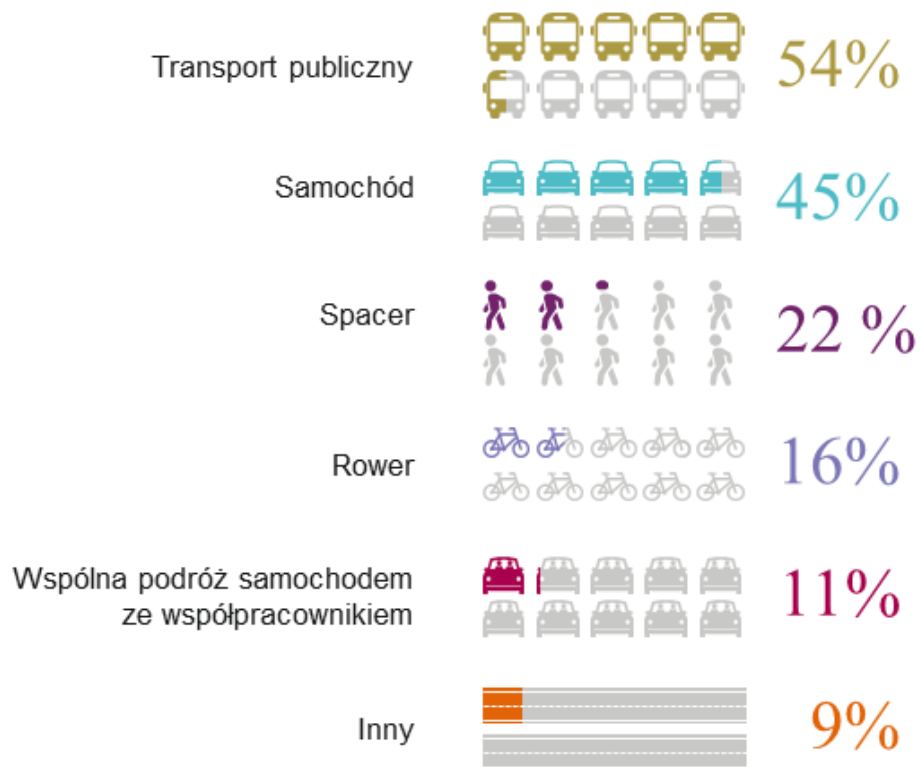
Gdzie powinno być zlokalizowane
 Twoje biuro?



Źródło: JLL, Skanska, BPO i Centra Usług Wspólnych: Pracownicy sektora zabierają głos w sprawie swojego miejsca pracy, 2015

Dostępność komunikacyjna

W jaki sposób najczęściej dojeżdżasz do pracy? (pytanie wielokrotnego wyboru)

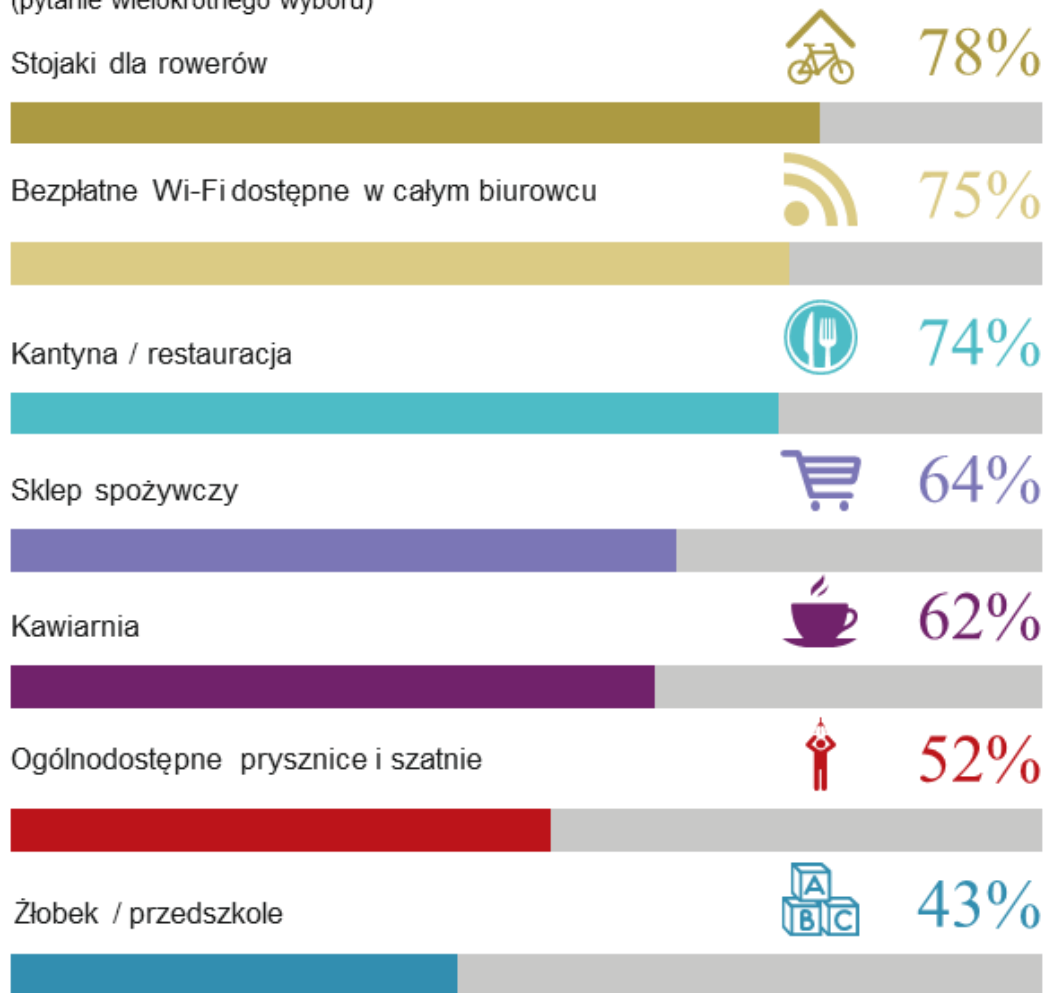


Źródło: JLL, Skanska, BPO i Centra Usług Wspólnych: Pracownicy sektora zabierają głos w sprawie swojego miejsca pracy, 2015

Udogodnienia dla użytkowników biur

Jakie udogodnienia powinien posiadać budynek biurowy?

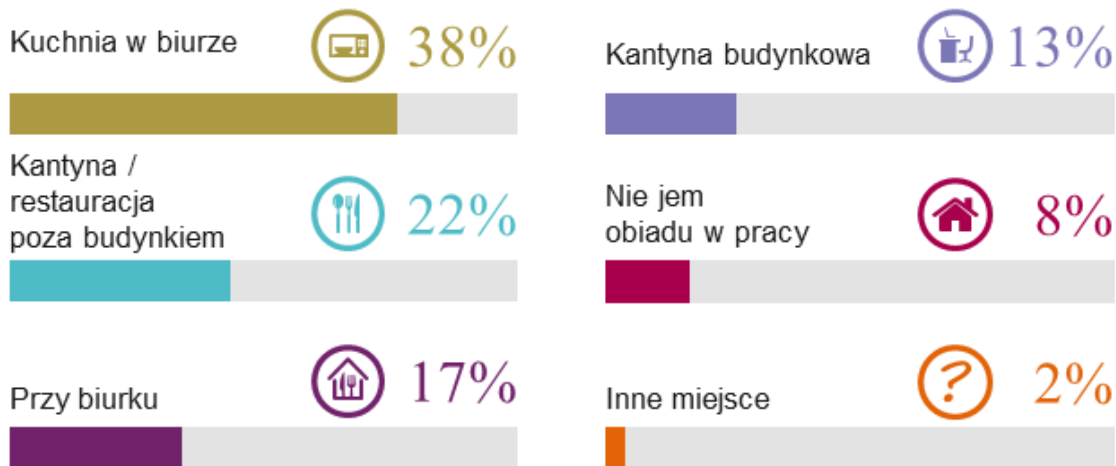
(pytanie wielokrotnego wyboru)



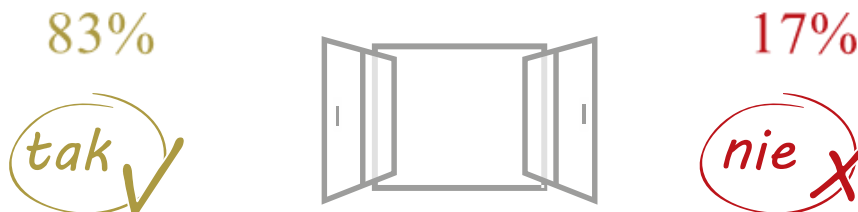
Źródło: JLL, Skanska, BPO i Centra Usług Wspólnych: Pracownicy sektora zabierają głos w sprawie swojego miejsca pracy, 2015

Preferencje użytkowników biur

Gdzie przeważnie jesz obiad w pracy?



Czy chciałbyś mieć możliwość uchylecia okna w biurze kosztem zmniejszenia wydajności lub całkowitego wyłączenia systemu klimatyzacji i możliwością zwiększenia hałasu?

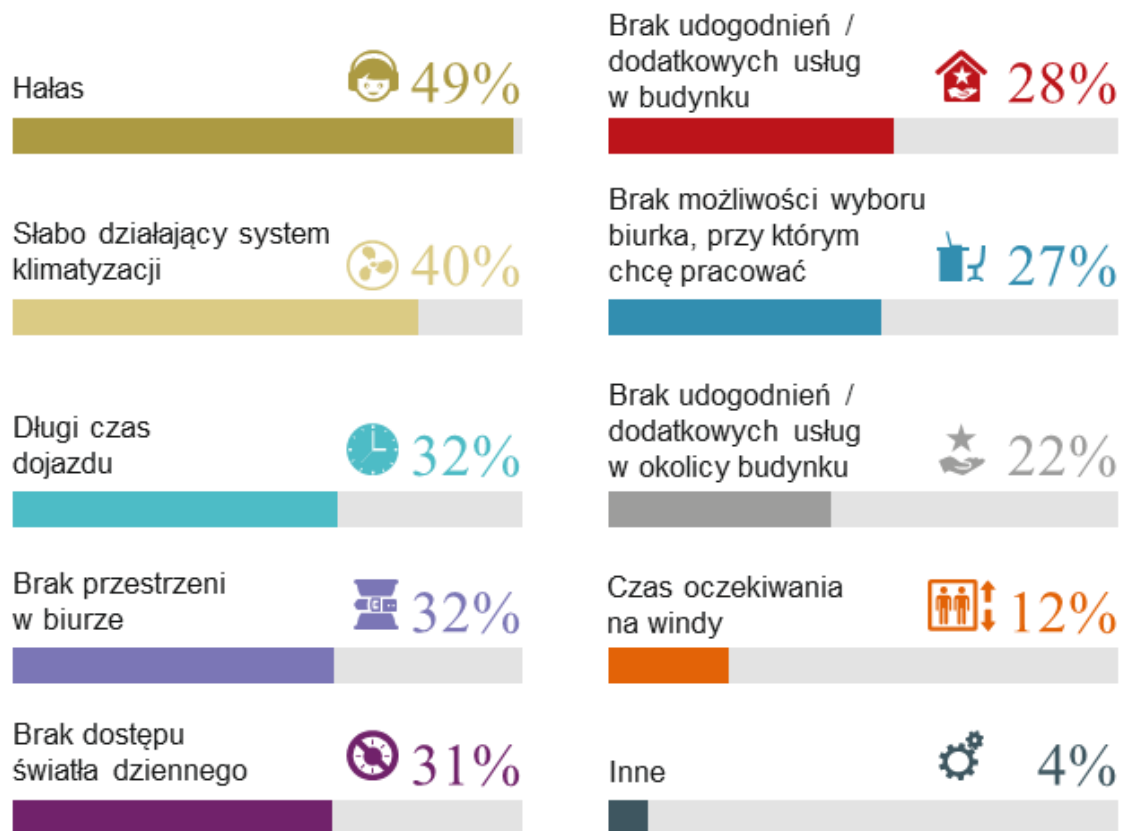


Źródło: JLL, Skanska, BPO i Centra Usług Wspólnych: Pracownicy sektora zabierają głos w sprawie swojego miejsca pracy, 2015

Co nam przeszkadza?

W moim miejscu pracy najbardziej przeszkadza mi:

(pytanie wielokrotnego wyboru)

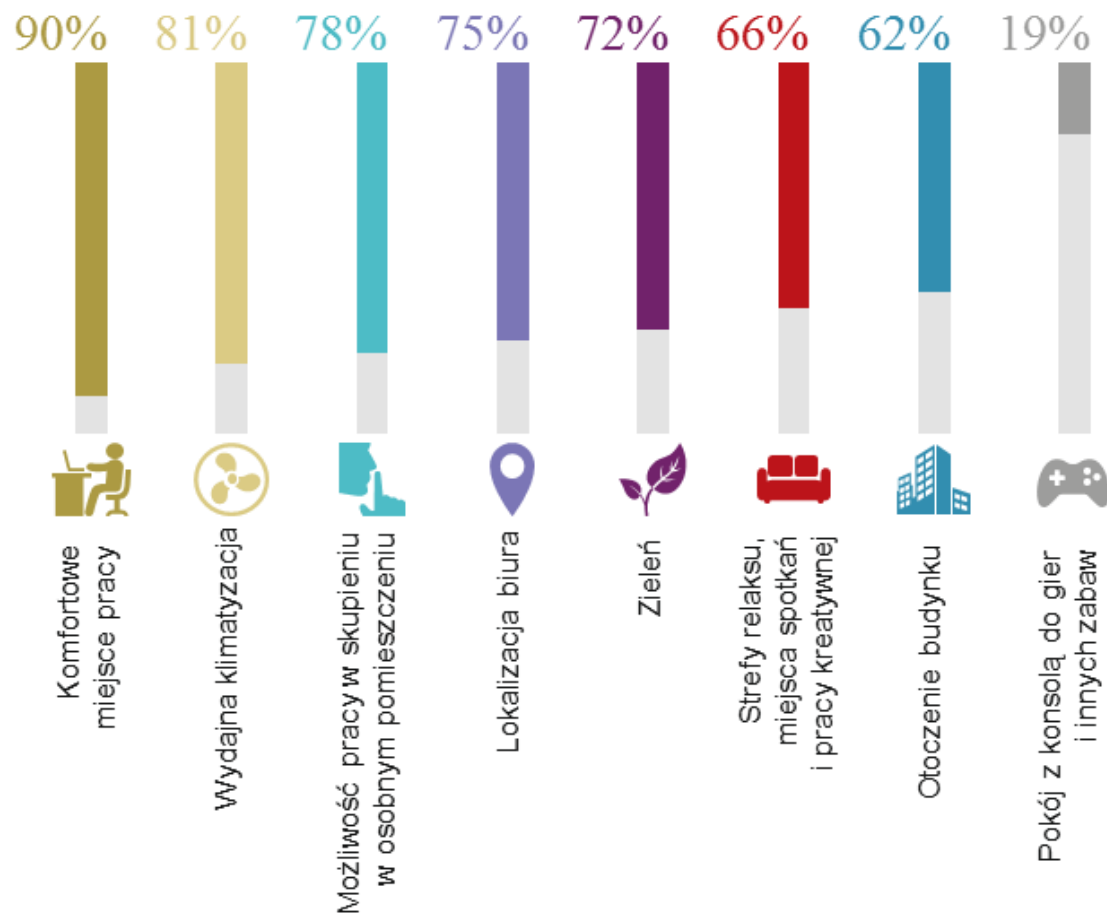


Źródło: JLL, Skanska, BPO i Centra Usług Wspólnych: Pracownicy sektora zabierają głos w sprawie swojego miejsca pracy, 2015

Biuro a produktywność pracy

Jakie czynniki wpływają na Twoją produktywność w pracy?

(pytanie wielokrotnego wyboru)



Źródło: JLL, Skanska, BPO i Centra Usług Wspólnych: Pracownicy sektora zabierają głos w sprawie swojego miejsca pracy, 2015

Zmiana biura: lokalizacja vs. standard

Czy po zmianie biura nastąpiło polepszenie czy pogorszenie warunków związanych z : (pytanie wielokrotnego wyboru)

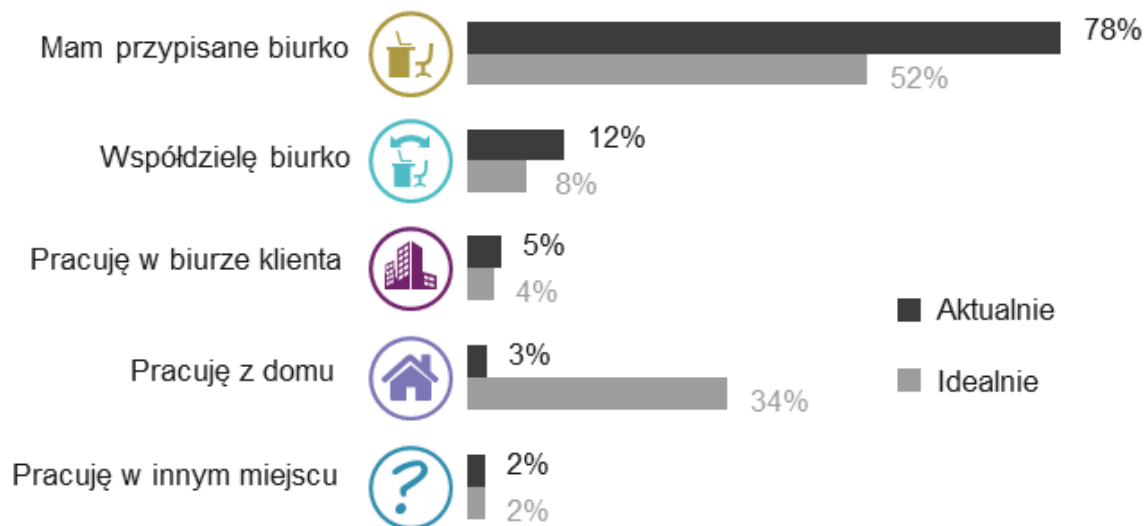


- 25% respondentów uważa, że po przeprowadzce pogorszyła się lokalizacja miejsca pracy.
- Znaczna część pracowników zadeklarowała, że znacznie polepszył się standard biura i ogólny komfort pracy.

Źródło: JLL, Skanska, BPO i Centra Usług Wspólnych: Pracownicy sektora zabierają głos w sprawie swojego miejsca pracy, 2015

Organizacja pracy

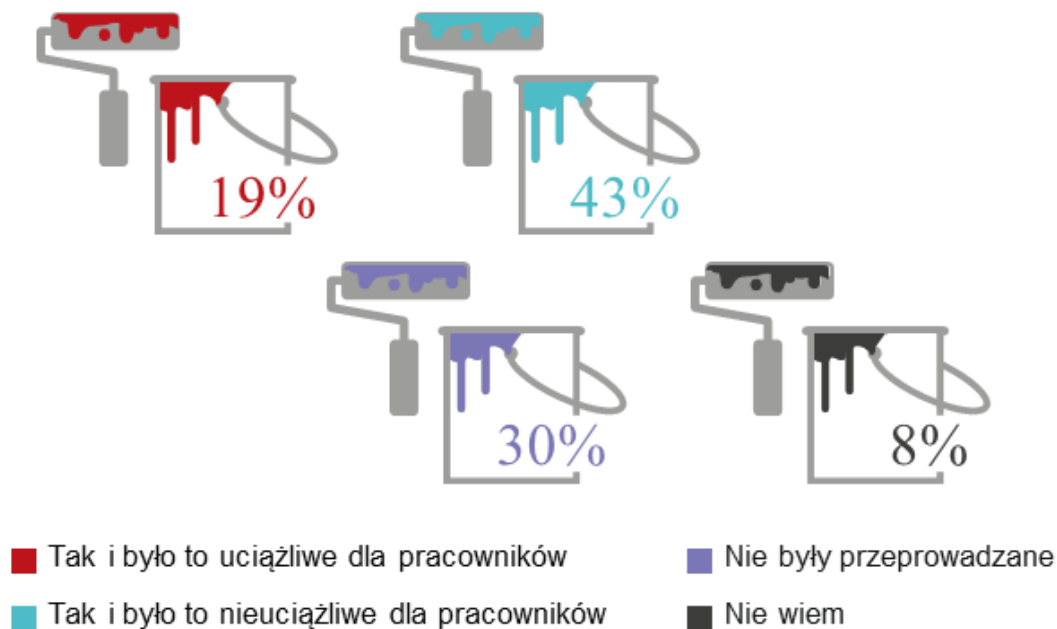
W jaki sposób aktualnie pracujesz?



Źródło: JLL, Skanska, BPO i Centra Usług Wspólnych: Pracownicy sektora zabierają głos w sprawie swojego miejsca pracy, 2015

Re-aranżacje powierzchni biurowych

Czy w trakcie Twojego okresu pracy u aktualnego pracodawcy były przeprowadzane duże re-aranżacje powierzchni biurowej (np. przesuwanie, usuwanie, dodawanie ścian działowych) zajmowanej przez firmę?



Źródło: JLL, Skanska, BPO i Centra Usług Wspólnych: Pracownicy sektora zabierają głos w sprawie swojego miejsca pracy, 2015

Biura sprzyjające produktywności

Czy nowoczesnie zaprojektowane biuro sprzyjające produktywnej pracy, może przekonać do wybrania pracodawcy, który oferuje tego typu przestrzeń biurową?



65%

Tak



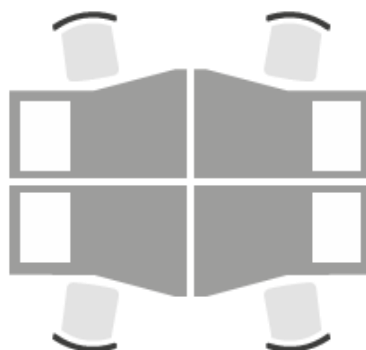
18%

Nie wiem



17%

Nie



Czy chciałbyś przed zawarciem umowy o pracę zobaczyć swoje stanowisko pracy / miejsce pracy w biurze?



81%

Tak



10%

Nie wiem



9%

Nie



Źródło: JLL, Skanska, BPO i Centra Usług Wspólnych: Pracownicy sektora zabierają głos w sprawie swojego miejsca pracy, 2015

Zielone budynki

Czy słyszałeś o zielonych, certyfikowanych budynkach biurowych (certyfikacja LEED, BREEAM, DGNB)?

Tak 41%

Nie 59%



Jeśli TAK, to czy pracujesz w takim budynku?



51%

Tak



26%

Nie wiem



23%

Nie

Źródło: JLL, Skanska, BPO i Centra Usług Wspólnych: Pracownicy sektora zabierają głos w sprawie swojego miejsca pracy, 2015



Regina Gul

Senior Project Manager
Project & Development Services
Warsaw, Poland

mobile +48 668 124 069
regina.gul@eu.jll.com

Dziękuję za uwagę